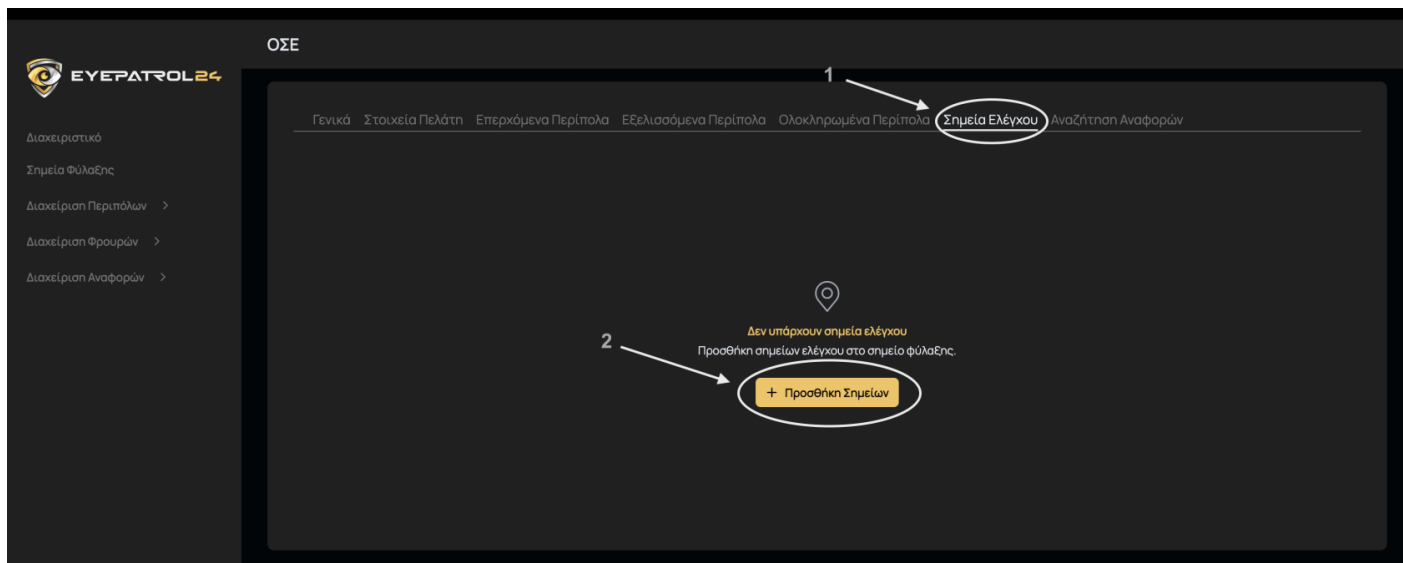


Εισαγωγή Σημείων Ελέγχου

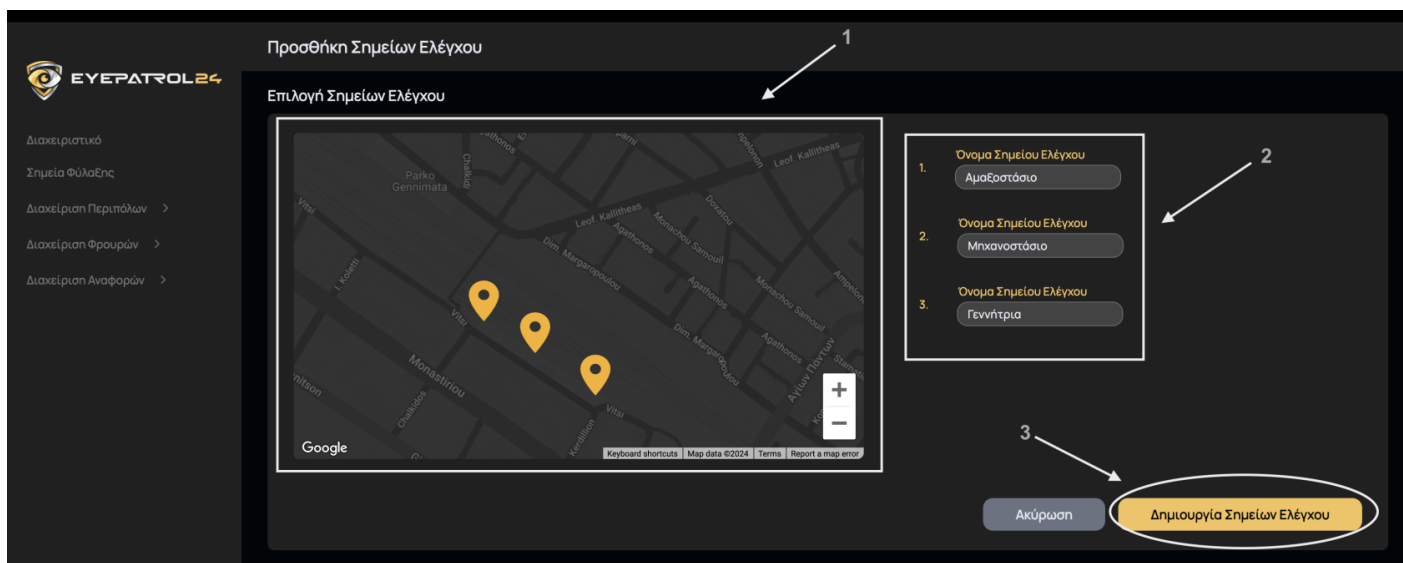
Βήμα 1^ο

Από την πάνω μπάρα της καρτέλας ο διαχειριστής επιλέγει «**Σημεία Ελέγχου**» και στη συνέχεια «**Προσθήκη Σημείων**».



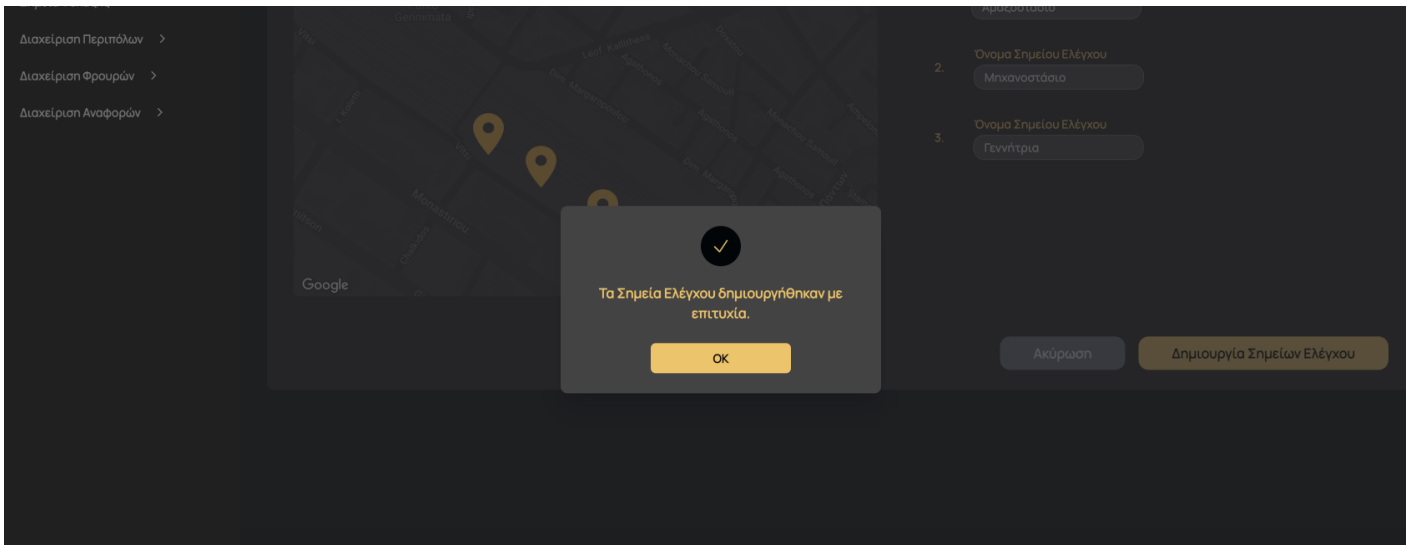
Βήμα 2^ο

Στη συνέχεια θα εμφανιστεί η καρτέλα προσθήκης σημείων ελέγχου, στην οποία ο διαχειριστής επιλέγει από το χάρτη την τοποθεσία των σημείων και στο δεξί μέρος της καρτέλας εισάγει την ονομασία τους. Αφού ολοκληρώσει την εισαγωγή των σημείων επιλέγει «**Δημιουργία Σημείων Ελέγχου**».



Βήμα 3^ο

Τέλος θα εμφανιστεί το μήνυμα επιβεβαίωσης επιτυχούς δημιουργίας σημείων φύλαξης, στο οποίο επιλέγει «OK»



Revision #1

Created 7 May 2024 09:17:45 by Admin

Updated 7 May 2024 10:12:31 by Admin